

# Trends **2011**

living style

deco spaces

projects

aquastyle

ONIX<sup>®</sup>

How far does your imagination go?

# ONIX<sup>®</sup>

eco-friendly 06

living style 08

deco spaces 36

projects 62

aquastyle 98



# Discover a world of decorating possibilities within your reach

The glass mosaic tiles by ONIX are a symbol of distinction, a break from the norm and an expression of personal style with which interior design redraws its boundaries and rethinks preconceived ideas to become a decorative element of considerable added value.

As the light strikes our high-quality textures, it creates a combination of effects that generate the most spectacular atmospheres. Their incredible versatility liberates the innovative and avant-garde spirit of whoever chooses them without placing restraints on creativity because these mosaic tiles are capable of harmoniously blending in with any other component chosen for interior design projects.

An entire decade of dedication to modern design and innovation has provided ONIX with a unique identity, making it stand out from among the leading companies in the sector. Homes, public spaces and shopping centres around the world have all been designed according to the ONIX spirit; a spirit that entices you to live the future in the present through the selection of any one of the numerous and versatile collections we have to offer.

*El Mosaico vítreo ONIX es un sello de distinción, una ruptura con lo formal, una bocanada de estilo propio con el que el interiorismo redefine sus límites y conceptos preestablecidos, a ser un elemento decorativo de gran valor añadido.*

*El roce de la luz con nuestras texturas de alta calidad, desencadena una combinación de efectos que genera las atmósferas más genuinas. Esta versatilidad libera el espíritu innovador y vanguardista de quien lo escoge, sin condicionar su creatividad, porque el mosaico es capaz de fusionarse armónicamente con el resto de componentes seleccionados en los proyectos de interior.*

*Una década de fidelidad a la innovación y la modernidad han dotado a ONIX de un sello propio que le destaca entre las firmas situadas en la primera línea del sector. Hogares y centros públicos y comerciales de todo el mundo han sido ideados según el espíritu ONIX, aquél que invita a vivir el futuro en el presente mediante la elección de alguna de las múltiples y versátiles colecciones que presentamos.*

*La mosaïque vitrifiée ONIX est un signe distinctif, une rupture avec le côté formel, un souffle de style propre grâce auquel l'intérieurisme redéfinit ses limites et ses notions préétablies car il s'agit d'un élément décoratif à grande valeur ajoutée.*

*Le contact de la lumière sur les textures de grande qualité déclenche une combinaison d'effets qui donne lieu aux ambiances les plus authentiques. Cette polyvalence libère l'esprit innovateur et avant-gardiste de ceux qui choisissent nos mosaïques, sans conditionner leur créativité, car elles sont capables de fusionner en harmonie avec les autres composants choisis pour les projets d'intérieur.*

*Dix ans de fidélité à l'innovation et à la modernité ont donné à ONIX un style propre qui se distingue des autres marques placées à la tête du secteur. Des maisons et des centres publics et commerciaux du monde entier ont été conçus suivant l'esprit ONIX, qui invite à vivre l'avenir au présent en choisissant parmi les nombreuses et polyvalentes collections que nous présentons.*



## Glass. The material that most respects the environment

Glass is obtained from melting sand, sodium oxide and limestone, and it is an immortal material with endless lives. Sand vitrifies, sodium oxide melts and limestone stabilizes. Glass results from the right combination of these elements, but there is a fourth small component that gives glass its final aspect and the unique identity that makes it different and special.

Only those who know the secrets of this fourth element can really access the unlimited combination possibilities offered by glass, the material that most respects the environment.

One ton of recycled glass spares 1.200 kilos of the raw material that is necessary for its manufacture, thus reducing the erosion caused when they are mined. It also reduces 1.000 kilos from the total number of the urban waste that is bounded for rubbish dumps, so that waste treatment costs are also lowered.

Furthermore, recycled glass prevents the combustion of 130 kilos of fuel and the emission of 92 kilos of the greenhouse effect gas that causes the climate change, a problem we are all starting to be aware of and committed to.

## Vidrio. El material más respetuoso con el medio ambiente

*De la ardiente fusión de arena, sosa y caliza nace el vidrio, un material inmortal, con vidas infinitas. La arena vitrifica, la sosa funde y la caliza estabiliza. La justa porción de cada uno de estos elementos da cuerpo al cristal, pero el soplo de alma se lo insufla un cuarto y pequeño componente que le dota de su aspecto final. En definitiva, de la identidad propia que le hará especial entre el resto.*

*Sólo los que conocen los secretos de este último elemento tienen acceso al universo de posibilidades combinatorias que ofrece el vidrio, el material más respetuoso con su entorno.*

*Una tonelada de vidrio reciclado ahorra 1.200 kilos de materias primas necesarias para su fabricación, reduciendo la erosión producida al extraerlas. Disminuye en 1.000 kilos el número de residuos urbanos destinados a vertederos y, por tanto, también sus costes de tratamiento.*

*Además, evita la combustión de 130 kilos de fuel y la emisión de 92 kilos de gases de efecto invernadero, el causante del cambio climático, que remueve consciencias y despierta responsabilidades.*

## Verre. Le matériau le plus respectueux de l'environnement

*La fusion de sable, de soude et de calcaire donne naissance au verre, un matériau immortel avec une infinité de vies. Le sable vitrifie, la soude fait fondre et le calcaire stabilise. Le bon dosage de chacun de ces éléments donne du corps au verre mais le souffle de l'âme est apporté par un quatrième composant qui lui accorde son aspect final et, en définitive, sa propre identité qui le rendra spécial parmi les autres. Seuls ceux qui connaissent les secrets de ce dernier élément ont accès à l'univers de possibilités et de combinaisons que peut offrir le verre, le matériau le moins dangereux pour l'environnement.*

*Une tonne de verre recyclé représente une économie de 1200 kilos de matières premières nécessaires à sa fabrication, et réduit l'érosion produite pour les extraire. Cela réduit de 1000 kilos le nombre de déchets urbains destinés aux décharges et, par conséquent, les coûts de traitement.*

*Cela évite en outre la combustion de 130 kilos de fuel et l'émission de 92 kilos de gaz à effet de serre qui sont la cause des changements climatiques, qui remuent les consciences et éveillent les réactions.*



# eco friendly



## A green heart decoration

Like energy, glass cannot be destroyed. It is transformed. Glass has always been used by the leading companies of the glass mosaic industry, which are constantly searching for new and innovative products.

The mosaic tiles that will decorate our homes with style are made out of recycled glass, which shows the manufacturers commitment to the environment. Ecology and design fit together as precisely as the small pieces that match and combine to create the beautiful collections presented by ONIX.

Glass color can vary according to the designer's wish, and its malleability allows it to adopt hundreds of shapes, from a beer bottle to a fiber cable. But glass has a green soul, as 100% of the manufactured glass can be recycled.

Glass is born, but it never degrades or dies. Glass is infinite, like the imagination of those designers and architects who transgress all space boundaries through the path of innovation, those who do not wait for the future but create it.

## Decoración con corazón verde

*El vidrio, como la energía, no se destruye. Se transforma. ONIX en su afán por crear productos innovadores, no lo ha perdido de vista.*

*Las teselas con las que componen los mosaicos que luego decorarán los hogares con más estilo están fabricadas a partir de vidrio reciclado, en una muestra de su convencido compromiso con el medio ambiente. Ecología y diseño encajan con la misma precisión con la que las pequeñas piezas se agrupan y combinan para confeccionar las bellas colecciones de ONIX.*

*Su maleabilidad le permite tomar mil formas distintas, que van desde una botella de cerveza hasta un cable de fibra, incluso su color varía según el capricho de su creador. Sin embargo, su espíritu es verde, ya que el 100% del vidrio es reciclable.*

*El vidrio nace, pero no se degrada ni muere nunca. Es infinito, como la imaginación de los diseñadores y arquitectos que rompen los límites del espacio a través del camino de la innovación, de aquellos que no esperan al futuro, sino que lo crearán.*

## Décoration au cœur vert

*Le verre, de même que l'énergie, ne se détruit pas. Il se transforme. ONIX, soucieuse de créer des produits innovateurs, ne l'a pas perdu de vue.*

*Les tesselles avec lesquelles sont composées les mosaïques qui vont ensuite décorer les maisons les plus élégantes sont fabriquées avec du verre recyclé, ce qui fait preuve d'engagement envers l'environnement. Ecologie et design se marient avec la même précision que les petites pièces qui se regroupent et se combinent pour élaborer les belles collections d'ONIX.*

*Sa malléabilité lui permet de prendre de nombreuses formes différentes, de la bouteille de bière au câble en fibre, et même sa couleur change au gré de son créateur. Toutefois, son esprit est vert, car le verre est recyclable à 100%.*

*Le verre se crée mais il ne se dégrade pas et ne meurt jamais. Il est infini, comme l'imagination des designers et des architectes qui franchissent les limites de l'espace par la voie de l'innovation, de ceux qui n'attendent pas le futur mais qui le créent.*



# living style

## Your house reflects who you are

Your house reflects your personality. Your dreams. Your projects. Your ideals. Your life.

Your house shows the way you are. It reflects your most distinctive features. Living Style mosaics are your distinguishing mark.

Rustic, trendy, warm, elegant, sweeping, daring, modernist, formal... You can choose what better suits you!

If you know who you are... you know your style.

*Las paredes de tu casa hablan de ti. De tus sueños. De tus proyectos. De tus ideales. De tu vida.*

*Tu hogar mostrará cuál es tu forma de ser. Es la huella más profunda de tu personalidad. Los mosaicos de Living Style son tu seña de identidad.*

*Rústicos, modernos, cálidos, señoriales, envolventes, atrevidos, rupturistas, formales.*

*Elige a tu gusto. Si sabes quién eres, sabes que estilo te representa.*

*Les murs de votre maison parlent de vous. De vos rêves. De vos projets. De vos idéaux. De votre vie.*

*Votre maison sera le reflet de votre manière d'être. C'est l'empreinte la plus profonde de votre personnalité. Les mosaïques de Living Style sont votre signe d'identité.*

*Rustiques, modernes, chaudes, seigneuriales, enveloppantes, osées, rupturistes, formelles.*

*A vous de choisir. Si vous savez qui vous êtes, vous savez quel est le style qui vous représente.*





## living style

The colour combination in the mosaic tiles with the other materials used for the room generate a sensation of harmony and special style.

*La combinación de colores de los mosaicos, con los materiales del resto de la estancia, generan una sensación de armonía y estilo especial.*

*La combinaison de couleurs de la mosaïque et des matériaux du reste de la pièce donne une sensation particulière d'harmonie et de style.*



**OnixCollection FuseGlass FU050** - 2,5 x 2,5 cm (1"x1")



11

**OnixCollection FuseGlass FU013** - 2,5 x 2,5 cm (1"x1")

ONIX®

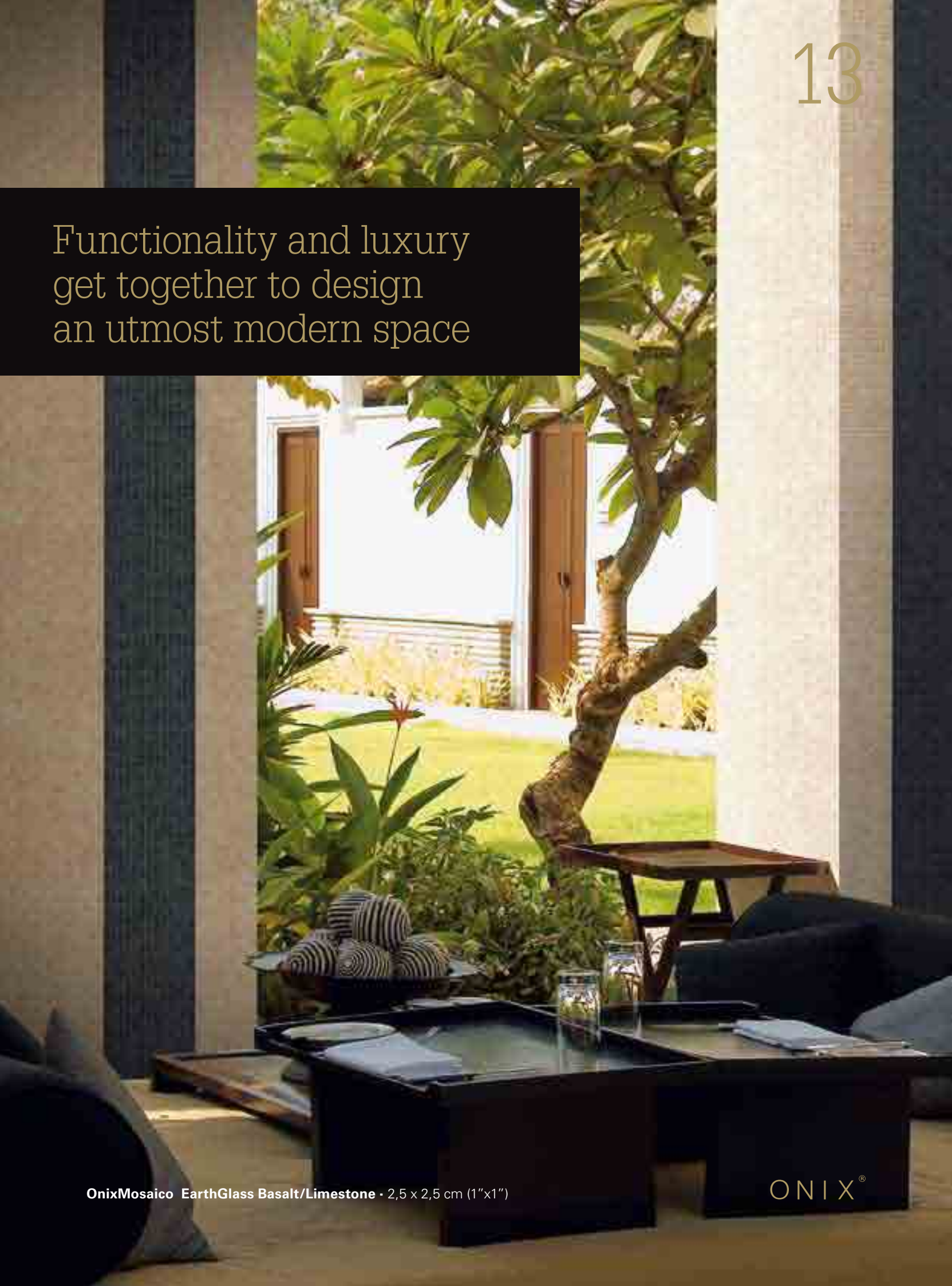


living style



OnixTextures Adèle - 2,5 x 2,5 cm (1"x1")

Functionality and luxury  
get together to design  
an utmost modern space



OnixMosaico EarthGlass Basalt/Limestone - 2,5 x 2,5 cm (1"x1")



Perfect combination of White Gold mosaic, creates a unique environment



living style



**OnixCollection**  
**ClassyGlass Lanzarote**  
2 x 2 cm (0,8"x0,8")



**OnixTextures**  
**Links Black**  
2,5 x 2,5 cm (1"x1")



**OnixCollection FuseGlass FU010** - 2,5 x 2,5 cm (1"x1")



The use of mosaic tiles in a single colour enhances the separation of space and creates unique components, something traditional materials are unable to do.

*El empleo del mosaico en color uniforme, realza las divisiones creando espacios y componentes únicos, frente a materiales tradicionales.*

*L'emploi de la mosaïque en couleur uniforme met en relief les divisions en créant des espaces et des composants uniques face aux matériaux traditionnels.*



**OnixCollection CrystalGlass Crome** - 2,3 x 2,3 cm (0,9"x0,9")



living style



**OnixCollection**  
**GeoGlass Square 10**  
2 x 2 cm (0,8"x0,8")



**OnixMosaico**  
**NatureGlass NT040**  
2,5 x 2,5 cm (1"x1")

**OnixCollection Metalia Steel 48** - 4,8 x 4,8 cm (1,9"x1,9")





OnixTextures Violette Blue - 2 x 2 cm (0,8"x0,8")



living style



**OnixCollection**  
**Metalia Cooper 23**  
2,3 x 2,3 cm (0,9"x0,9")

**OnixCollection**  
**Metalia Cooper 48**  
4,8 x 4,8 cm (1,9"x1,9")

**OnixCollection**  
**GlamGlass GL040**  
2,5 x 2,5 cm (1"x1")



**OnixCollection ClassyGlass Trinidad** · 2 x 2 cm (0,8"x0,8")



living style



**OnixCollection**  
**ClassyGlass Maldivas**  
2 x 2 cm (0,8"x0,8")



**OnixTextures**  
**PopArt Blue**  
2,5 x 2,5 cm (1"x1")



**OnixCollection CryStone CS007** - 1,5 x 1,5 cm (0,6"x0,6")





**OnixTextures Tetris White** - 2,5 x 2,5 cm (1"x1")

The delicate combination of mother-of-pearl shine with matt white, and the crystals used in the FuseGlass 13 series (Right), generate a sense of harmony and special style in these rooms.

*La delicada combinación de brillo nacarado con los blancos mate de las composiciones Tetris White, y con los cristales de la combinación FuseGlass 13 (Dcha.) generan una sensación de armonía y estilo especial en estas estancias.*

*Le mélange subtil de brillance nacré avec le blanc mat de la composition Tetris White et les cristaux de la FuseGlass 13 (à droite) génèrent dans ces pièces une sensation d'harmonie et de style particulier.*



**OnixCollection FuseGlass FU013** - 2,5 x 2,5 cm (1"x1")



living style

Mosaics that invite you  
to enjoy life through  
their young and fresh combinations



OnixCollection FuseGlass FU050 - 2,5 x 2,5 cm (1"x1")

31



OnixTextures Violette Red - 2 x 2 cm (0,8"x0,8")

ONIX®



living style



**OnixMosaico**  
**Opalo Blanco / StoneGlass 25013**  
2,5 x 2,5 cm (1"x1")



**OnixCollection**  
**GeoGlass Brick 13**  
2 x 4,2 cm (0,8"x1,6")



**OnixTextures Inca Grey** - 2,5 x 2,5 cm (1"x1")







# deco spaces

Audacity and impact:  
There are no limits

Audacity and impact. Don't look for them... there are no limits. We shall meet where your imagination takes us.

Tiles of gold and silver hanging in cascade, honoring those who own them and seducing those who discover them. Amazing sparkles arising from the romance between metallic and fine colors. Compositions filled with sophistication.

*Osadía e impacto. No los busques. Aquí no hay límites. Nos vemos donde tu fantasía te lleve.*

*Cascadas de teselas de oro y plata que distinguen a quien las posee y seducen a quien las descubre. Metales que bailan con nobles colores de cuyo romance nacen brillos fascinantes. Composiciones que destilan sofisticación. Mosaicos que transpiran exuberancia.*

*Audace et impact. Ne les cherchez pas. Ici, il n'y a pas de limite. On se retrouvera là où votre fantaisie vous guidera*

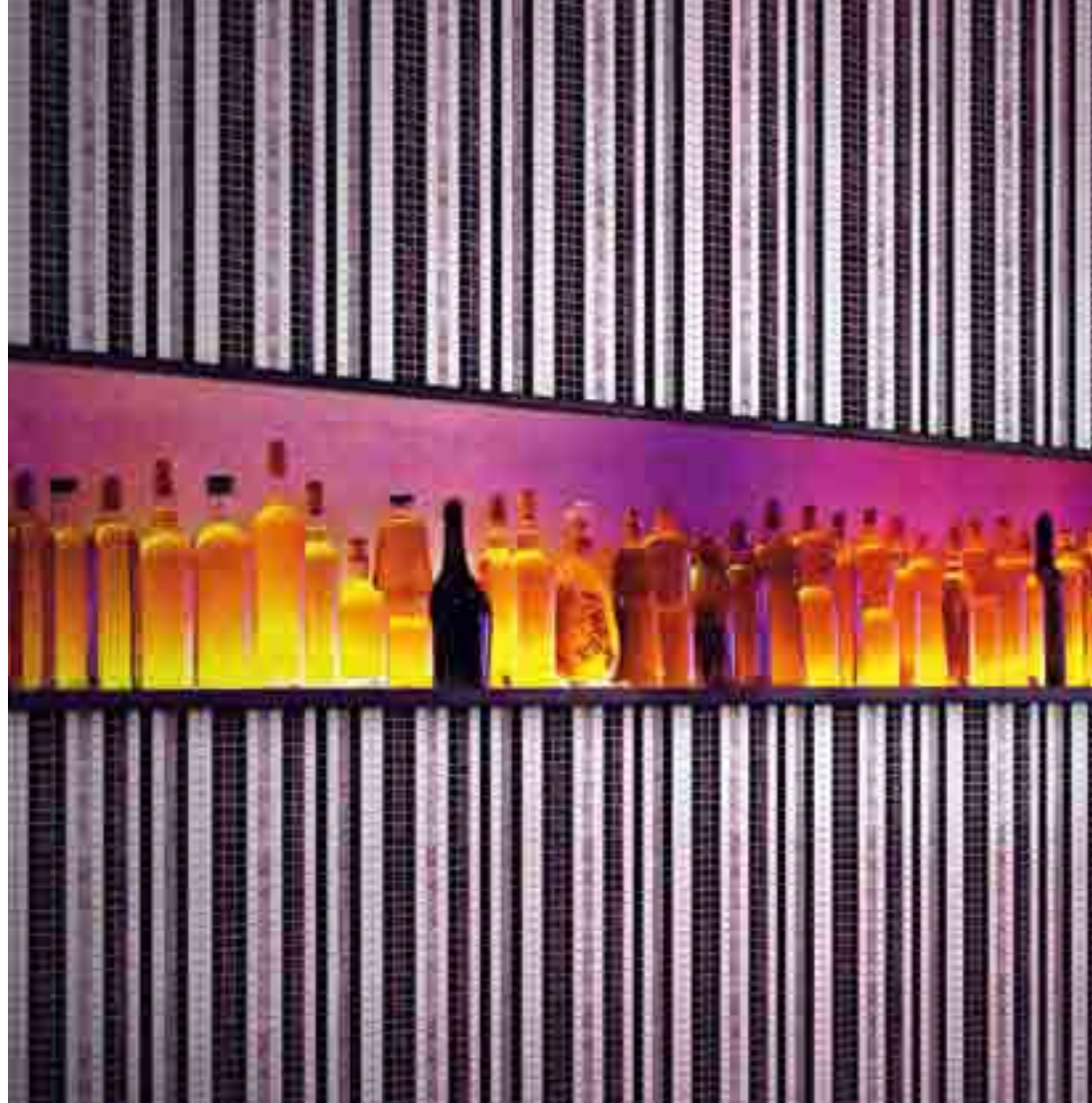
*Des cascades de tesselles d'or et d'argent qui distinguent celui qui les possède et séduisent ceux qui les découvrent. Des métaux qui dansent avec des couleurs nobles et dont le flirt fait naître des éclats fascinants. Des compositions pleines de sophistication. Des mosaïques d'une exubérance sans égale.*





# deco spaces

**OnixTextures**  
**Stripes Purple Gold**  
2 x 2 cm (0,8"x0,8")



**OnixTextures**  
**Stripes White Gold**  
2 x 2 cm (0,8"x0,8")



**OnixTextures Chains Gold** - 2 x 2 cm (0,8"x0,8")





**OnixCollection GeoGlass Brick 10** - 2 x 4,2 cm (0,8"x1,6")

(Right) A magnificent composition created using ClassyGlass from OnixCollection. The precise balance of materials, including gold, and control over the fluidity of the melted glass gives us surfaces with a "wavy" effect; ideal for large surfaces because of the dimensions and impressive visual strength.

*(Derecha) Una magnífica composición creada a partir de ClassyGlass de OnixCollection, La mezcla precisa de materiales, incluyendo el oro, y un control de la fluidez del cristal fundido nos crea unas superficies con efecto "olas", ideal para amplias superficies debido a sus proporciones y gran fuerza visual.*

*(A droite) Une magnifique composition crée à partir de ClassyGlass d'OnixCollection. Le mélange précis de matériaux y compris d'or et le contrôle de la fluidité du verre fondu nous permettent d'obtenir des effets de "vagues", parfaits pour couvrir de grandes surfaces du fait de leurs proportions et de leur grande force visuelle.*



**OnixCollection ClassyGlass Zanzibar Mix Oro Blanco** - 2 x 2 cm (0,8"x0,8")





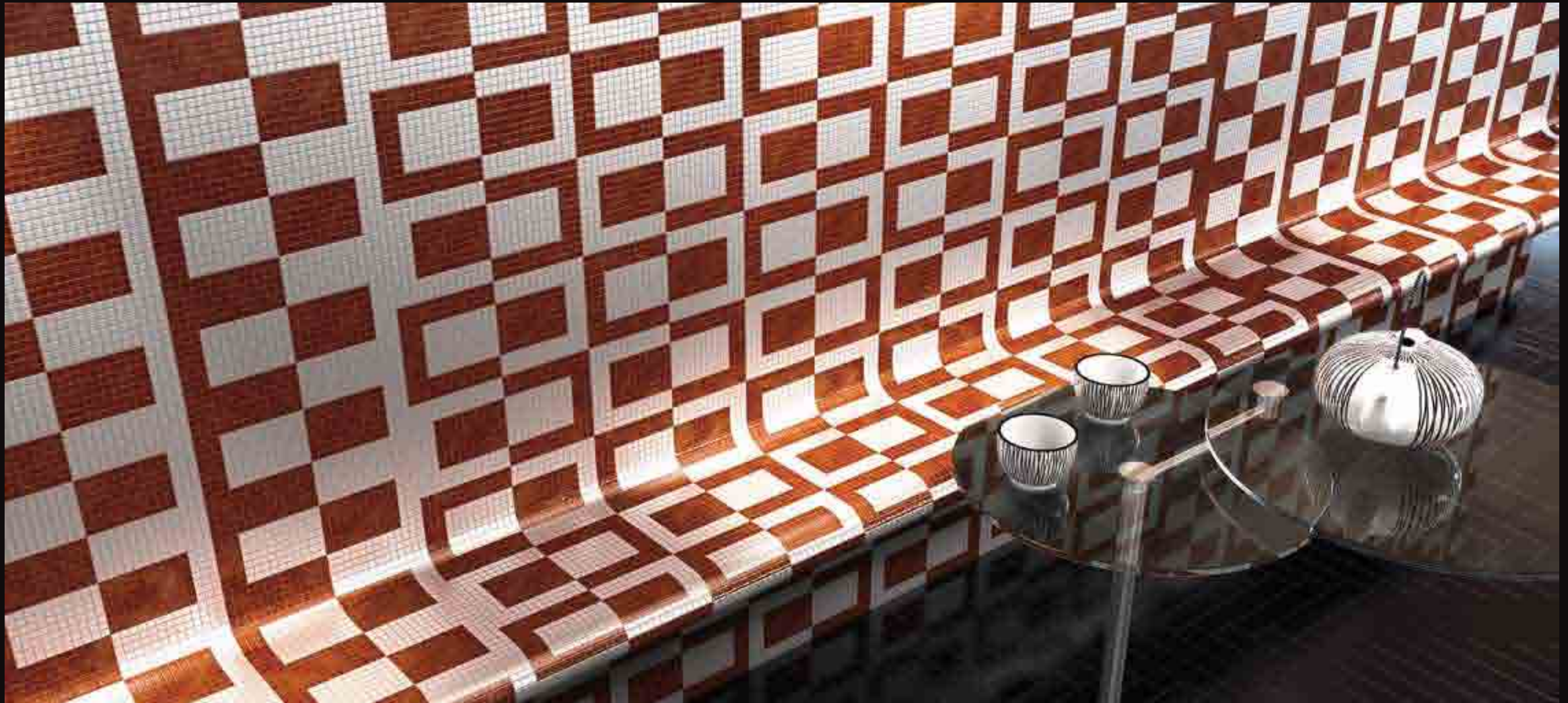
**Private Residence**  
**OnixCollection**  
**IceGlass IE 10**  
2,5 x 2,5 cm (1"x1")

**OnixTextures**  
**Oriental dreams white**  
2x 2 cm (0,8"x0,8")



**OnixMosaico Opalo Blanco** - 2,5 x 2,5 cm (1"x1")





**OnixTextures Tetris Red** • 2,5 x 2,5 cm (1"x1")

Mosaic tiles are an ideal material for use with rounded shapes. They enhance the decorative and enveloping nature of these designs because of their easy application, versatility and the smooth surface they provide.

*El mosaico es un material ideal para adaptarse a formas redondeadas, realzando los aspectos decorativos y envolventes de estos diseños, tanto por su facilidad de colocación y adaptabilidad, como por su superficie suave al tacto.*

*La mosaïque est un matériau qui s'adapte parfaitement aux formes arrondies, ce qui met en valeur l'aspect décoratif et enveloppant de ces contours, tant par la facilité de pose que par sa surface lisse au toucher.*



deco spaces

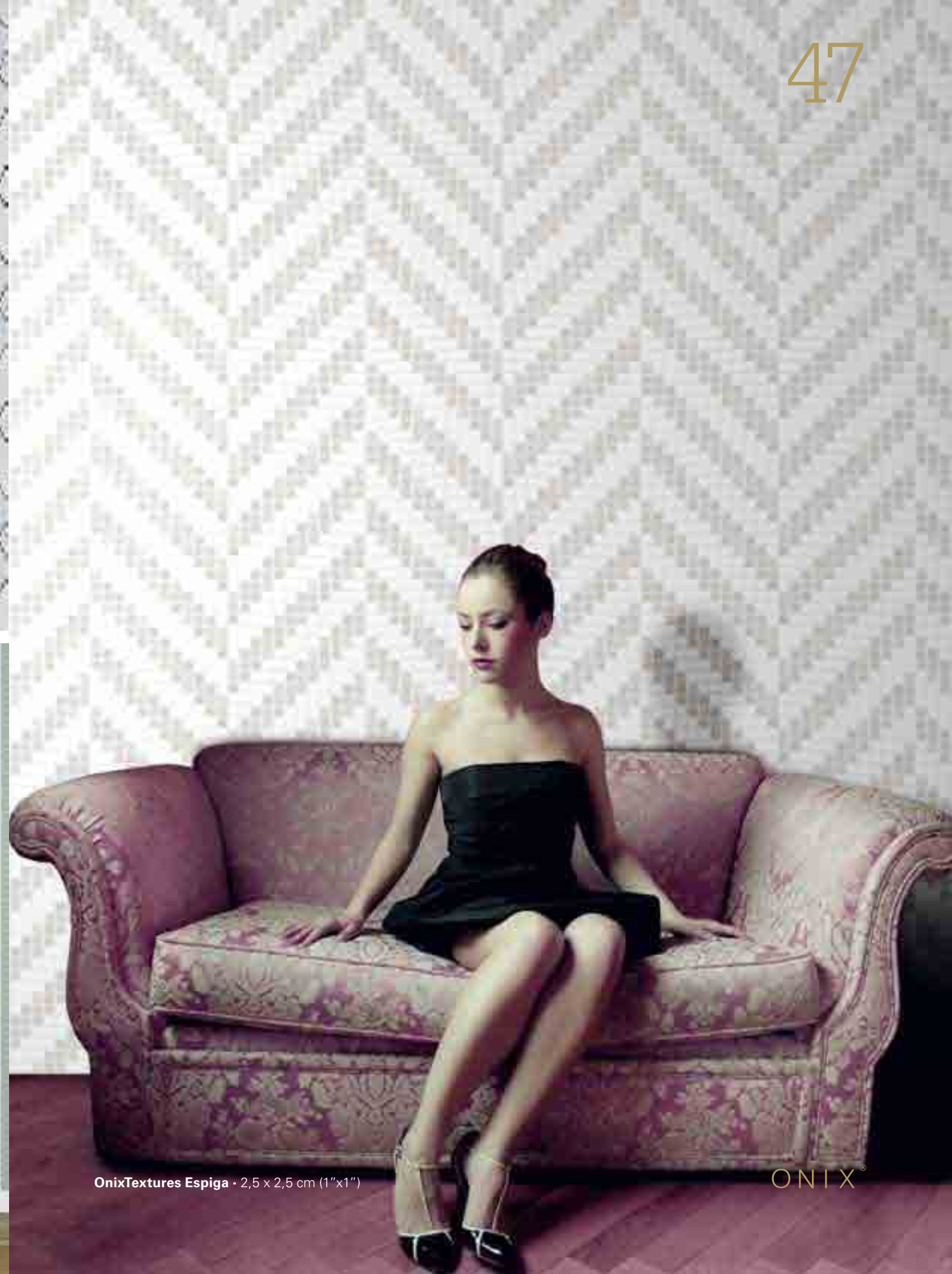
47



**OnixTextures**  
**Web White Gold**  
2 x 2 cm (0,8"x0,8")



**OnixTextures**  
**Stripes Colours Black**  
2,5 x 2,5 cm (1"x1")



**OnixTextures Espiga** - 2,5 x 2,5 cm (1"x1")

ONIX®



Expand  
the possibilities  
of decoration



# deco spaces

**OnixCollection**  
**Metalia Black Steel 48**  
4,8 x 4,8 cm (1,9"x1,9")



**OnixCollection**  
**FuseGlass FU010/FU013**  
2,5 x 2,5 cm (1"x1")



**OnixTextures Oriental Dreams White Gold** · 2 x 2 cm (0,8"x0,8")



The colour combination of mosaic tiles with the other materials used for the room generate a feeling of harmony and special style





deco spaces



**OnixMosaico**  
**NatureGlass NT041/NT013**  
2,5 x 2,5 cm (1"x1")

**OnixTextures**  
**Stripes Colours Green**  
2,5 x 2,5 cm (1"x1")



**OnixTextures Cashmere Blue Gold** - 2 x 2 cm (0,8"x0,8")



## deco spaces



**OnixCollection ClassyGlass 20002-L/20002-R/20151** · 2 x 2 cm (0,8"x0,8")

The most noble of materials, such as the White Gold used in the "Stripes Purple Gold & Stripes Gold and Gold" provide special light effects of considerable decorative value.

*Los materiales más nobles como el Oro Blanco, empleado en la Textura "Stripes Purple Gold & Stripes Gold and Gold" aportan efectos de luz especiales de gran carga decorativa.*

*Les matériaux les plus nobles tels que l'or blanc, employé dans la texture "Stripes Purple Gold & Stripes Gold and Gold" créent des effets de lumière particuliers et très décoratifs.*



**OnixTextures Stripes Gold&Gold/Stripes Purple Gold** · 2 x 2 cm (0,8"x0,8")



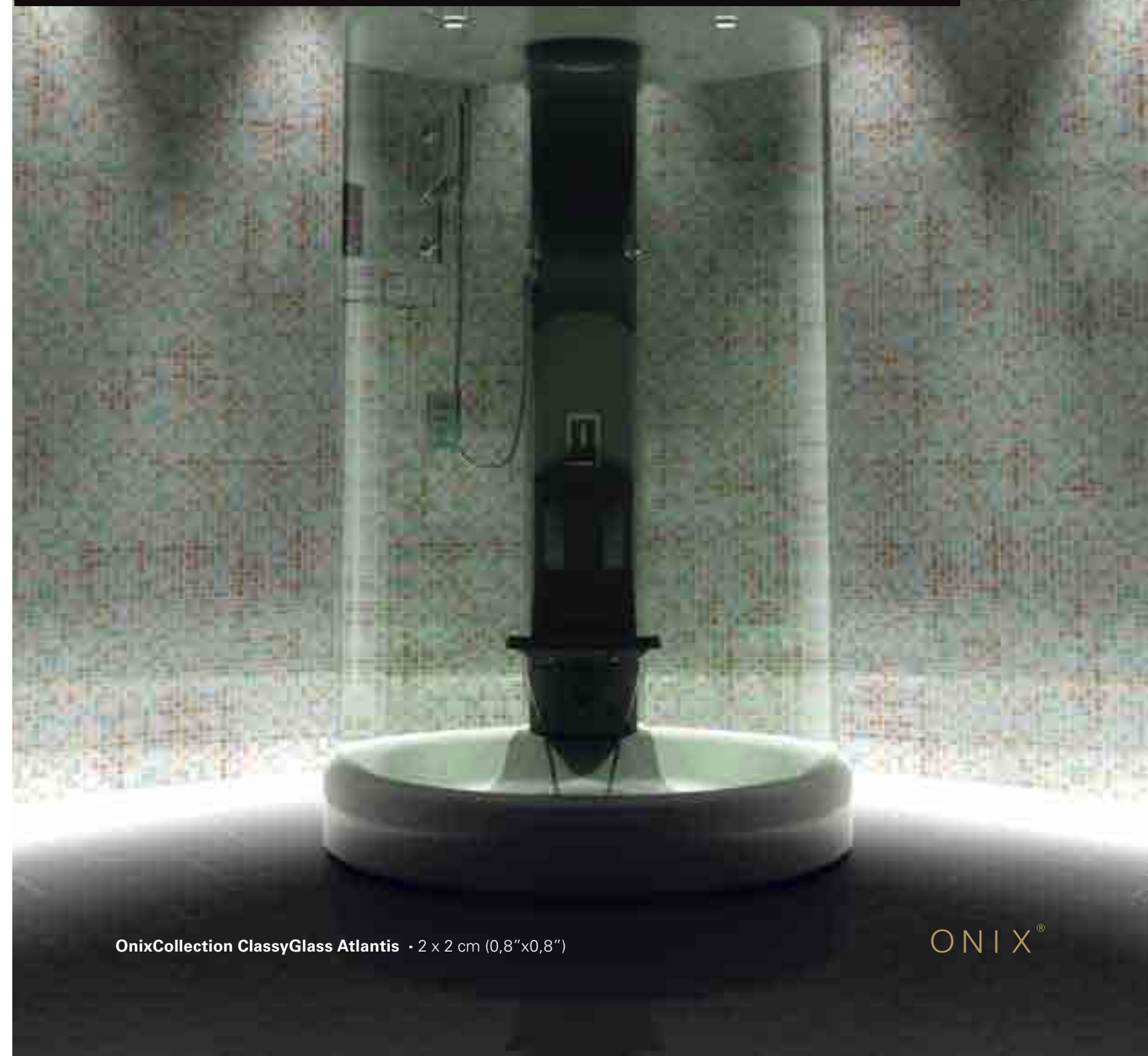
deco spaces



**OnixTextures**  
**Tetris Black**  
2,5 x 2,5 cm (1"x1")

59

The energy of purity.  
Pieces highlighting the contrast  
between materials imposing their  
expanding presence in the space.



**OnixCollection ClassyGlass Atlantis** - 2 x 2 cm (0,8"x0,8")

ONIX®



deco spaces



OnixTextures Tetris Black - 2,5 x 2,5 cm (1"x1")

61



OnixTextures Web White - 2 x 2 cm (0,8"x0,8")

ONIX®



# projects

## Tiles that dress spaces

While walking on them, visitors will discover mosaics that are both fascinating and lasting.

Projects is the answer to the challenge created by open and public areas. Tiles that dress spaces filled with everyday life.

Train stations, airports, cinemas, museums, business offices... Functionality and elegance together in a trend created to last.

*Entre los pasos firmes que van y vienen, la mirada del visitante descubre mosaicos listos para resistir mientras fascinan.*

*Projects es la contundente respuesta al reto de los espacios abiertos y públicos. Teselas que revisten todo tipo de lugares donde bulle la vida cotidiana.*

*Estaciones, aeropuertos, cines, museos, oficinas... Funcionalidad y distinción reunidos alrededor de una tendencia creada para perdurar.*

*Entre les pas de ceux qui vont et qui viennent, le regard du visiteur découvre des mosaïques prêtes à résister tout en fascinant.*

*Projects est la réponse résolue au défi des espaces ouverts et publics. Des tesselles qui revêtent toute sorte d'endroits où la vie quotidienne bat son plein.*

*Gares, aéroports, cinémas, musées, bureaux... Fonctionnalité et distinction rassemblées autour d'une tendance créée pour durer.*







Scandic The Reef (Denmark)  
[www.scandichotels.se](http://www.scandichotels.se)  
**OnixMosaico**  
**Opalo Turquesa**  
2,5 x 2,5 cm (1"x1")



Scandic The Reef (Denmark)  
[www.scandichotels.se](http://www.scandichotels.se)  
**OnixMosaico**  
**Lisa 25303**  
2,5 x 2,5 cm (1"x1")

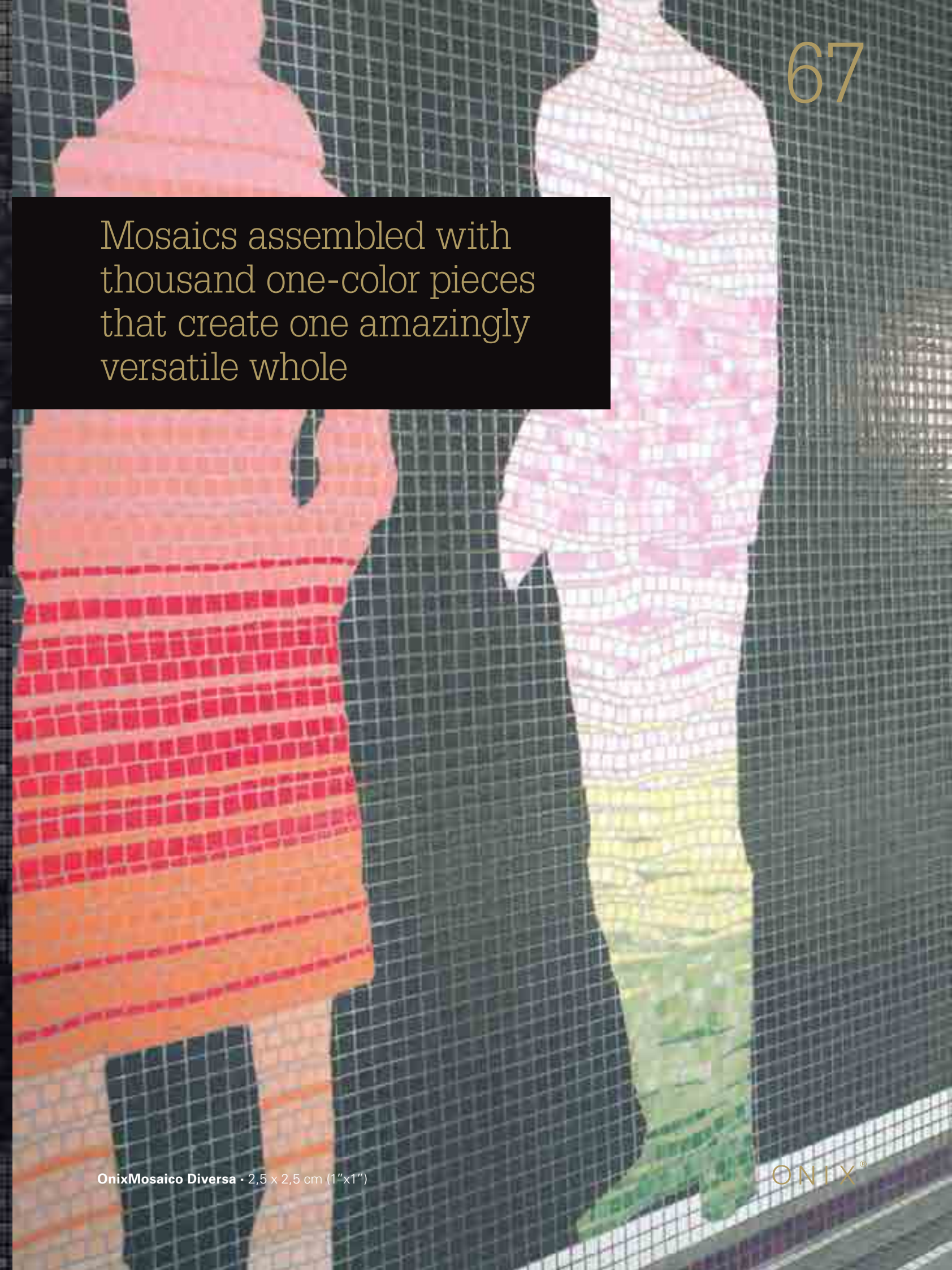


Scandic The Reef (Denmark) · [www.scandichotels.se](http://www.scandichotels.se)  
**OnixMosaico Opalo Negro** · 2,5 x 2,5 cm (1"x1")





OnixMosaico Bizantium 12100/12101/12104/12105 - 1,2 x 1,2 cm (0,48"x0,48")



Mosaics assembled with thousand one-color pieces that create one amazingly versatile whole

OnixMosaico Diversa - 2,5 x 2,5 cm (1"x1")





Multicines Moviespace Centre (Spain)  
OnixMosaico  
Titanio Titanio 1  
2,5 x 2,5 cm (1"x1")



Multicines Moviespace Centre (Spain)  
OnixMosaico  
Bizantium 12100  
1,2 x 1,2 cm (0,48"x0,48")



Multicines Moviespace Centre (Spain)  
OnixMosaico Lisa 25503 - 2,5 x 2,5 cm (1"x1")



The power of solidity  
The beauty of simplicity





projects

**OnixCollection**  
**Mix**  
1,5 x 1,5 cm (0,6"x0,6")

**OnixTextures**  
**Oriental Dreams Brown**  
2 x 2 cm (0,8"x0,8")



**Company Stand**  
**OnixMosaico**  
**StoneGlass 25010**  
2,5 x 2,5 cm (1"x1")



projects



Hotel Diagonal Zero  
[www.hoteldiagonalzero.com](http://www.hoteldiagonalzero.com)  
OnixMosaico  
Bizantium 12103/12105/12101/12104  
1,2 x 1,2 cm (0,48"x0,48")



75

Hotel Diagonal Zero [www.hoteldiagonalzero.com](http://www.hoteldiagonalzero.com)  
OnixMosaico Opalo Beige - 2,5 x 2,5 cm (1"x1")

ONIX®





**OnixTextures Oriental Dreams Red Gold** - 2 x 2 cm (0,8"x0,8")

Lavish and meticulous care over the details is what makes a room something exquisite. The use of mosaic tiles with gold and the various possible textures that can be applied provide distinction and elegance. The glass mosaic tiles are also an ideal component for the creation of unique bathroom spaces.

*Suntuosidad y cuidadoso trato a los detalles, es lo que hace de una estancia algo exquisito. El empleo del mosaico con oro y las texturas empleadas aportan distinción y elegancia. El mosaico vítreo además es un componente ideal para la creación de espacios de baño únicos.*

*La sumptuosité et le soin des détails font d'une pièce quelque chose de raffiné. L'emploi de la mosaïque d'or et les textures utilisées donnent de la distinction et de l'élégance. La mosaïque vitrifiée est également un composant parfait pour la création d'espaces de bain uniques.*



**OnixTextures Oriental Dreams Gold** - 2 x 2 cm (0,8"x0,8")





OnixTextures Oriental Dreams Red Gold · 2 x 2 cm (0,8"x0,8")

OnixTextures Oriental Dreams Red Gold · 2 x 2 cm (0,8"x0,8")



**Hotel Jaime I**  
**OnixCollection**  
**IceGlass IE 10**  
2,5 x 2,5 cm (1"x1")



**OnixCollection GeoGlass Circle 50** • ø2 cm (ø0,8")









**OnixCollection  
Crystone CS201**  
2,5 x 2,5 cm (1"x1")

**OnixCollection  
CryStone CS002**  
2,5 x 2,5 cm (1"x1")



**OnixCollection Crystone CS203** · 2,5 x 2,5 cm (1"x1")





**OnixCollection OldTeak OT 17** - 7,3 x 7,3 cm (2,87"x2,87")

**OnixCollection OldTeak OT 26** - 6 x 6 cm (2,36"x2,36")

Teka. Witness of the passage of time, jealously guards historic moments in each of its veins. ONIX transforms this noble wood into a vibrant element full of style.

The new series OldTeak breathes naturalness and provides elegance to any space.

*Teka. Testigo del paso del tiempo, de momentos históricos guardados celosamente en cada una de sus vetas. ONIX transforma esta madera noble en un elemento lleno de vitalidad y estilo.*

*La nueva serie OldTeak respira naturalidad y aporta elegancia a cualquier espacio. creada para perdurar.*

*Teck- Témoin du passage du temps, de moments historiques gardés jalousement dans chacune de ses veines. ONIX transforme ce bois noble en un élément débordant de vitalité et de style.*

*La nouvelle série OldTeak respire le naturel et apporte de l'élégance à n'importe quel espace.*





**Public Project**

**OnixMosaico Bizantium 12402/12200** - 1,2 x 1,2 cm (0,48"x0,48")

While walking on them, visitors will discover mosaics that are both fascinating and lasting.

Tiles that dress spaces filled with everyday life.

Functionality and elegance together in a trend created to last.

*Entre los pasos firmes que van y vienen, la mirada del visitante descubre mosaicos listos para resistir mientras fascinan.*

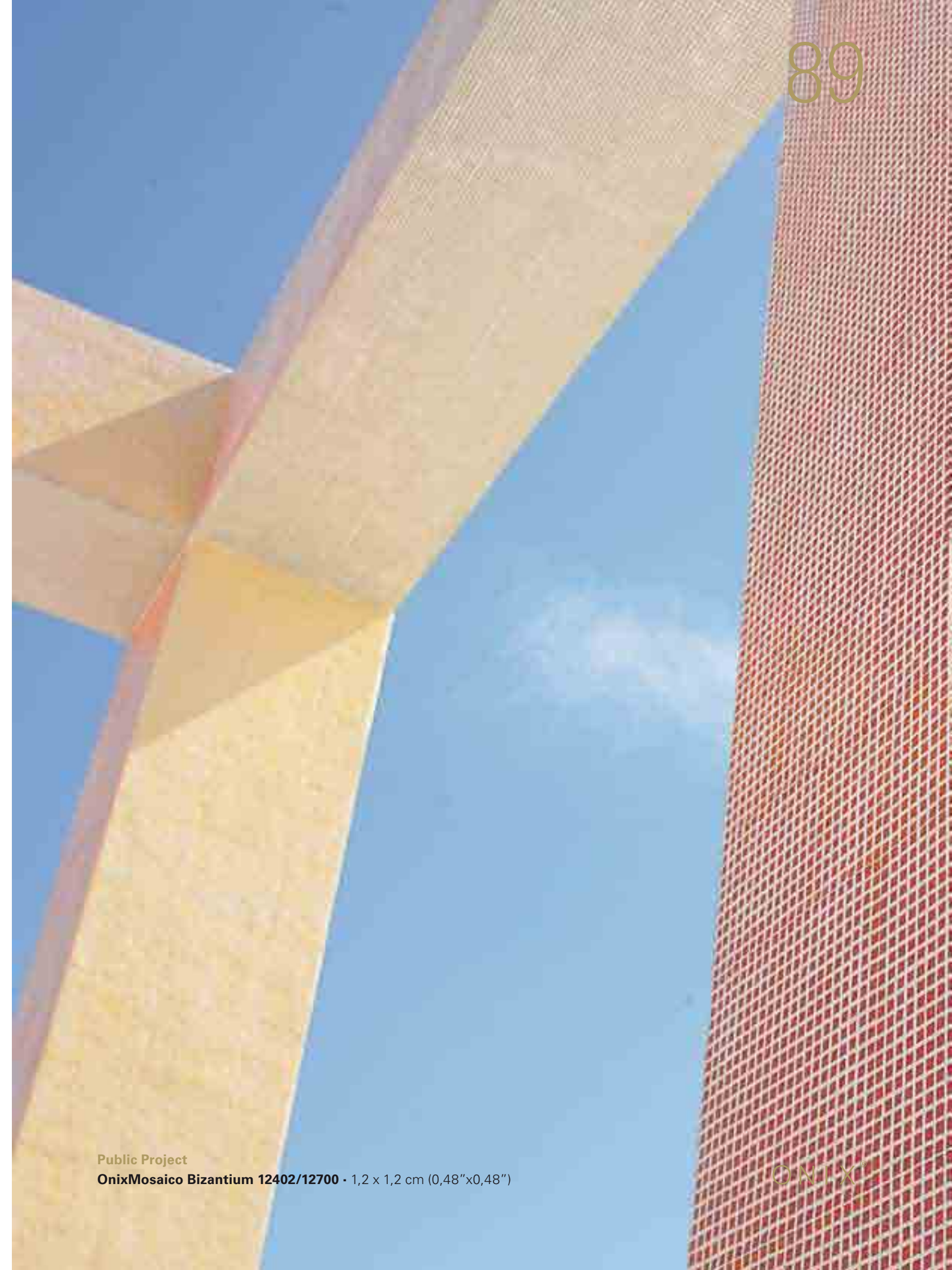
*Teselas que revisten todo tipo de lugares donde bulle la vida cotidiana.*

*Funcionalidad y distinción reunidos en una tendencia creada para perdurar.*

*Entre les pas de ceux qui vont et qui viennent, le regard du visiteur découvre des mosaïques prêtes à résister tout en fascinant.*

*Des tesselles qui revêtent toute sorte d'endroits où la vie quotidienne bat son plein.*

*Fonctionnalité et distinction rassemblées autour d'une tendance créée pour durer.*



**Public Project**

**OnixMosaico Bizantium 12402/12700** - 1,2 x 1,2 cm (0,48"x0,48")







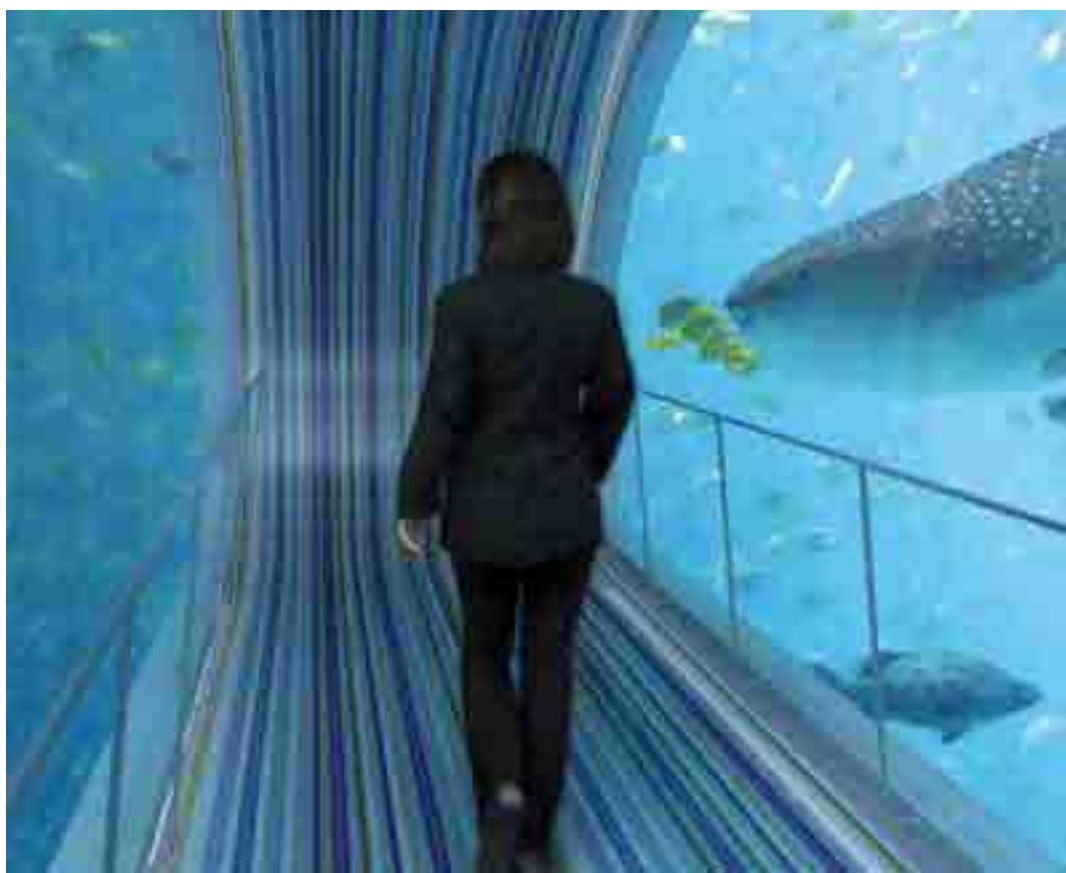


Axel Hotel Barcelona · [www.axelhotels.com](http://www.axelhotels.com)





**Residencial Gandía (Spain)**  
**OnixMosaico**  
**Nieve 25250**  
2,5 x 2,5 cm (1"x1")



**OnixTextures**  
**Stripes Colours Blue**  
2,5 x 2,5 cm (1"x1")



**Balneario de Benito (Spain)**  
**OnixMosaico Nieve/Lisa 25254/25103** - 2,5x2,5 cm (1"x1")





Dream about something impossible... and it will come true!  
Mosaics that redefines the frontiers of design. Endless tiles that appear and fit where never expected or imagined.

*Piensa lo imposible y se cumplirá.  
Las fronteras del diseño se redefinen con cada mosaico.  
Infinitas teselas que irrumpen en lo impensado para congeniar donde nunca fueron imaginadas.*

*Faites un vœux et il se réalisera.  
Les mosaïques redéfinissent les frontières du Design.  
Un nombre infini de tesselles fait éruption là où on ne les attendait pas et s'intègrent parfaitement là où on se les imaginait pas.*

**Private Residence**  
**OnixCollection**  
**ClassyGlass 20001-R**  
2 x 2 cm (0,8"x0,8")



**OnixCollection ClassyGlass 20001-L** · 2 x 2 cm (0,8"x0,8")



# aquastyle

## A precise balance between the aesthetic and the practical

AquaStyle is a precise balance between the aesthetic and the practical, between health and fun, between pleasure and prestige.

The collection includes an extensive range of mosaic tiles that caters for everything from the more rustic atmosphere steeped in tradition to others that suggest clean, pure and minimalist lines to transgress physical form and theoretical concept.

The use of mosaic tile bowls enables the water to interact with the light, combining to create the desired effects in any space; from unique areas for private and intimate use to large swimming pools aimed at the most refreshing of entertainment.

*AquaStyle es el equilibrio preciso entre lo estético y lo práctico, entre salud y diversión, entre placer y prestigio.*

*Es un amplio abanico de mosaicos que abarcan desde las esencias rústicas y ancladas en la tradición hasta las propuestas de líneas limpias, puras y minimalistas para transgredir formas y conceptos.*

*El agua es vestida de gala con cuencos de teselas que dialogan con la luz para inundar con los efectos deseados desde espacios singulares para uso privado e íntimo hasta grandes piscinas destinadas al entretenimiento más refrescante.*

*AquaStyle, c'est l'équilibre précis entre l'esthétique et le pratique, entre bonne santé et amusement, entre plaisir et prestige.*

*C'est un vaste éventail de mosaïques qui comprend des essences rustiques et ancrées dans la tradition mais aussi des propositions de lignes nettes, pures et minimalistes pour révolutionner les formes et les concepts.*

*L'eau s'habille en robe de gala avec des milliers de tesselles et parle avec la lumière pour inonder d'effets des espaces singuliers à usage privé et intime ou de grands bassins destinés au loisir le plus rafraîchissant.*





aquastyle



Private Villa  
OnixMosaico  
Combinaciones  
25103/25202/Nácar Blanco  
2,5 x 2,5 cm (1"x1")



OnixTextures Tetris Black - 2,5 x 2,5 cm (1"x1")

ONIX®



aquastyle

**OnixMosaico**  
**Opalo Turquesa**  
2,5 x 2,5 cm (1"x1")

**OnixCollection**  
**GeoGlass Oval 10**  
2,5 x 5 cm (1"x2")



103



**OnixMosaico Combinaciones Black Scandinavian** · 2,5 x 2,5 cm (1"x1")

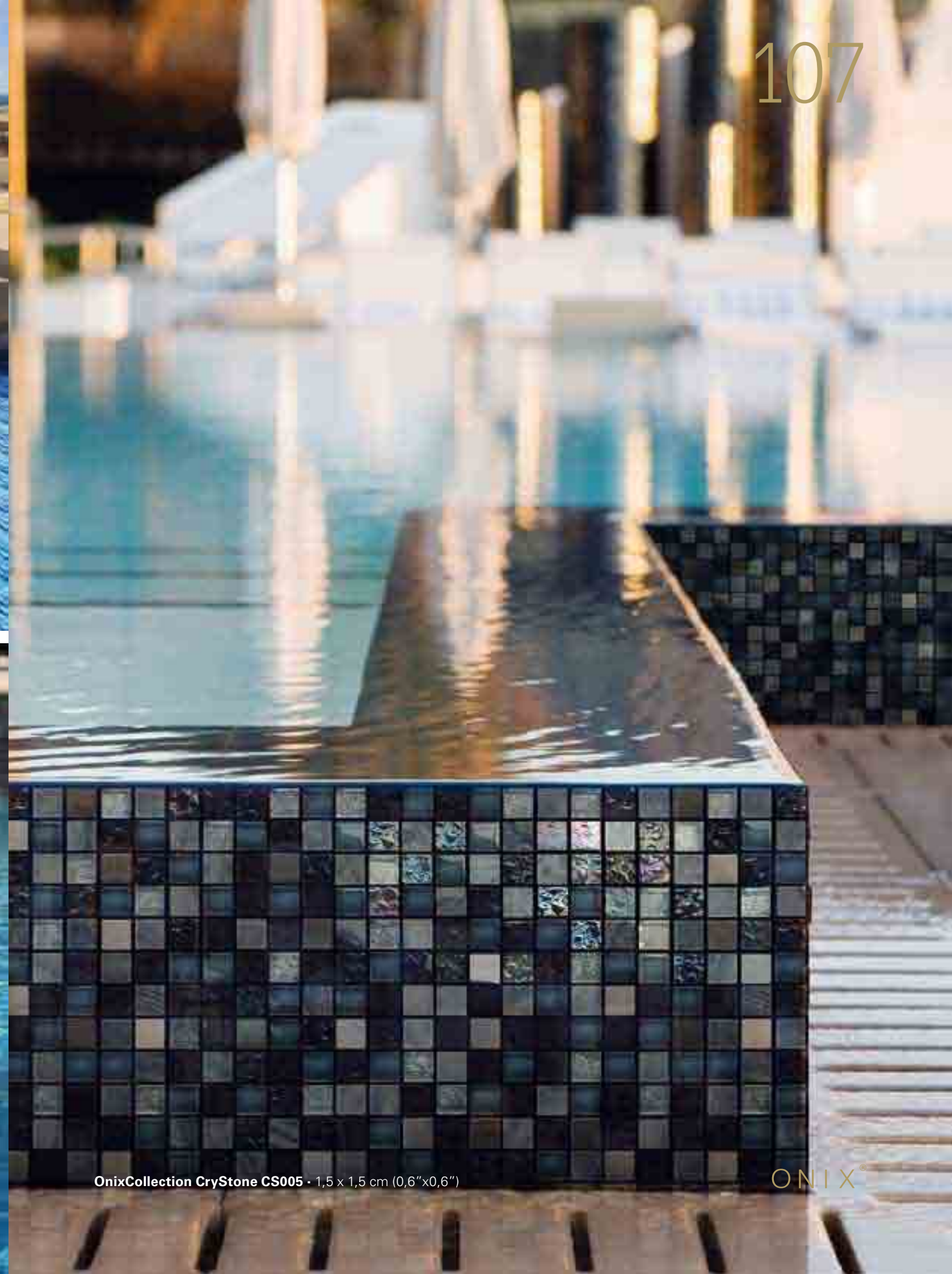
ONIX<sup>®</sup>





Your swimming Pool and the sea. Where does one start and the other finish?





**OnixTextures**  
**Stripes Blue Gold**  
2 x 2 cm (0,8"x0,8")



**OnixMosaico**  
**EarthGlass Basalt**  
2,5 x 2,5 cm (1"x1")

**OnixCollection CryStone CS005** - 1,5 x 1,5 cm (0,6"x0,6")





**OnixTextures Stripes Colours Blue** - 2,5 x 2,5 cm (1"x1")

Calm and clean waters, the brook of a rocky river, a piece of beach, a pond... the smart combination of the OniTech mosaics harmonizes this indoor design.

*Aguas placidas, limpias, la riera de un río rocoso, un trozo de playa, un estanque... la acertada combinación de la serie OniTech armoniza esta composición interior.*

*De l'eau calme, limpide, le bord d'une rivière rocheuse, un morceau de plage, un étang... Une combinaison réussie de la serie OniTech harmonise cette composition intérieure.*



**Balneario de Benito**  
**OnixMosaico Combinaciones 25250/25251** - 2,5 x 2,5 cm (1"x1")



aquastyle

**OnixMosaico**  
**Nácar Nácar Beige**  
2,5 x 2,5 cm (1"x1")



**OnixMosaico**  
**San Marco Azul**  
2,5 x 2,5 cm (1"x1")



111



OnixMosaico Nieve 25251 · 2,5 x 2,5 cm (1"x1")

ONIX®



aquastyle



Gran Meliá Palacio de Isora  
[www.granmeliapalaciodeisora.com](http://www.granmeliapalaciodeisora.com)  
OnixMosaico Opalo Blanco - 2,5 x 2,5 cm (1"x1")

113



OnixTextures Dahlia Grey - 2,5 x 2,5 cm (1"x1")

ONIX



# The Colors of Water





aquastyle

**OnixMosaico**  
**Opalo Burdeos**  
2,5 x 2,5 cm (1"x1")

**Axel Hotel Barcelona**  
[www.axelhotels.com](http://www.axelhotels.com)  
**OnixMosaico**  
**StoneGlass 25010**  
2,5 x 2,5 cm (1"x1")



117

OnixTextures Labyrinth White Gold - 2x2 cm (0,8"x0,8")

ONIX®



aquastyle

**OnixMosaico**  
**Combinaciones Acuario**  
2,5 x 2,5 cm (1"x1")

**Harrison Varma (London)**  
**OnixCollection**  
**GeoGlass Square 13**  
2,5 x 2,5 cm (1"x1")





# aquastyle

Private Residential  
Gunita (Tenerife)  
OnixMosaico  
Nieve 25252 ADZ  
2,5 x 2,5 cm (1"x1")

OnixMosaico  
Nieve 25251  
2,5 x 2,5 cm (1"x1")



# 121



OnixTextures Violette Blue - 2 x 2 cm (0,8"x0,8")

ONIX®





**Private Villa**  
**OnixMosaico Titanio Titanio 4** · 2,5 x 2,5 cm (1"x1")

By mixing blue and green colors, the water of our swimming pool will have the shade of the river waters.

*Lograremos dar un tono de agua de río a nuestra piscina, mezclando los azules con verdes.*

*Pour une nuance d'eau de rivière dans une piscine, mélanger les bleus et les verts.*



**OnixTextures Inca Grey** · 2 x 2 cm (0,8"x0,8")





Gran Meliá Palacio de Isora · [www.granmeliapalaciodeisora.com](http://www.granmeliapalaciodeisora.com)  
OnixMosaico Opalo, Opalo Blanco · 2,5 x 2,5 cm (1"x1")



If you are interested in getting advice, or information about where to acquire our products, please visit our site [www.onixmosaic.com](http://www.onixmosaic.com)

If you are a professional, Architech, Interior Designer , when registering in our web site to get complet access to our catalogue and other support material, you will also get information about our program called ONIX INTERIOR DESIGNERS; you will also be able to access our distributors network, and our Project Support Department!

*Si está interesado en conocer donde puede encontrar asesoramiento, o donde adquirir nuestros productos, por favor, visite nuestro portal [www.onixmosaic.com](http://www.onixmosaic.com)*

*Si es Usted profesional, Arquitecto, Decorador, Diseñador de Interiores, al registrarse, en nuestro portal, para disponer de completo acceso a nuestro catálogo y material de soporte, le informaremos acerca de nuestro programa ONIX INTERIOR DESIGNERS, y facilitaremos el acceso a nuestros distribuidores en su zona de interés. Accederá también a nuestro Departamento de Soporte a Proyectos, entre otras ventajas, ¡sólo con registrarse!*

*Si vous souhaitez recevoir plus amples informations ou savoir où acheter nos produits, veuillez consulter notre page Web [www.onixmosaic.com](http://www.onixmosaic.com)*

*Si vous êtes professionnel, architecte, décorateur ou designer d'intérieur, lors de votre inscription dans notre portail pour pouvoir accéder à notre catalogue complet et aux aides proposées , nous vous donnerons également des informations sur notre programme ONIX INTERIOR DESIGNERS et vous donnerons accès à la liste des revendeurs les plus proches de chez vous. Vous bénéficierez, en autres, des avantages offerts par notre Département d'assistance aux projets.*

In the interest of maintaining constant improvements, ONIX Mosaico reserves the right to delete and amend, either totally or partially, any of the styles, colours, shapes, sizes, references and other technical specifications contained in this catalogue.

Due to the technical process of reproduction, colours printed are approximate, not exact.

*Para la mejora de nuestros productos, ONIX Mosaico se reserva el derecho de anular o modificar cualquiera de los modelos, colores, formatos, referencias y especificaciones técnicas contenidas en este catálogo.*

*Debido a los procesos técnicos de reproducción, los colores son aproximados, no exactos.*

*Pour améliorer ses produits, ONIX Mosaico se réserve le droit d'annuler ou de modifier tout modèle, couleur, format, référence ou spécification technique figurant dans ce catalogue.*

*En raison des procédés techniques de reproduction, les couleurs sont approchantes et non exactes.*



ONIX<sup>®</sup>



# ONIX<sup>®</sup>

**ONIX USA, LLC:** 9450 NW 12 Street, 33172 Miami [USA]

Ph.: 305 513 4633 - Fax: 305 513 4636

[onix.usa@onixmosaic.com](mailto:onix.usa@onixmosaic.com)

**ONIX MOSAICO:** Ronda Circunvalación Este,  
Parc. 25 U.I.6, apdo. 225, 12200 Onda, Castellón [Spain]

Tel.: +34 964 776 287 - Fax: +34 964 776 284

[info@onixmosaic.com](mailto:info@onixmosaic.com)

For further information, please visit

Para más información, por favor visite

Pour de plus amples renseignements, visitez s'il vous plaît

[www.onixmosaic.com](http://www.onixmosaic.com)

Trends**2011**

ONIX<sup>®</sup>